



フットバランス インソール

FootBalance

MEDICAL

より早く、かつ、信頼できる フットケアのために

身体の不調の多くは、足のバランスが影響していると言われています。フットバランス インソールはフィンランドの医師と理学療法士によって考案された、一人ひとりの足に合わせて作るカスタムメイドインソールです。フットバランス インソールで足裏のアーチなどのアライメントを適切にサポートすることで、足の傾きをより負荷の少ないニュートラルな状態に導き一人ひとりの健康を維持することができます。

カスタムメイドインソールとは

一人ひとりの足に合わせて成形するインソールです。フットバランス インソールは特許取得の“バランスプレート”を使用したインソールで、成形後にアーチを支え力強い一歩踏み込むお手伝いをします。
(特許 第5557884号)



フットバランス インソールとは？

身体の不調の多くは、足のバランスが影響している



足はいままでもなく、身体全体を支える土台です。土台（足部アライメント）が崩れると、足首、膝、さらには背中や首まで連なる全体のバランスに影響を及ぼします。歩行、走行時の筋肉や関節のトラブルの原因となる場合があります。一説には75%以上の人に何らかのバランスの崩れがあるともいわれています。

アライメントの異常が負荷を増大

足が内側に過度に傾くオーバープロネーションや、外側に過度に傾くオーバースピネーションは、足首を安定させる筋肉や腿、靭帯に対する負荷を増大します。

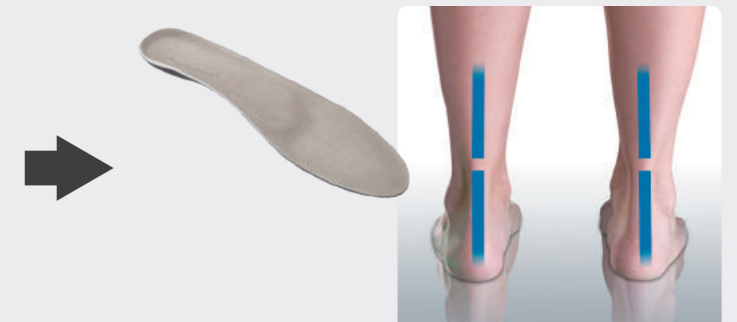


オーバープロネーション

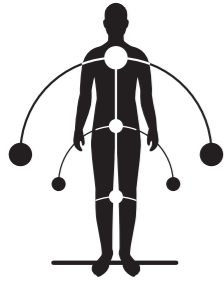
スピネーション

フットバランス インソールによるサポート

フットバランス インソールにより、足裏のアーチなどのアライメントを適切にサポートすることで、足の傾きをより負荷の少ないニュートラルな状態に導きます。



フットバランス インソールの機能



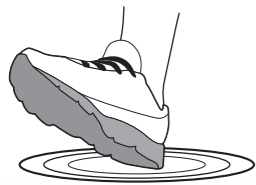
身体全体のバランスを整えます。

身体の出台となる足が整っていないと身体全体のバランスが崩れ、さまざまなトラブルが発生する可能性があります。フットバランス インソールは「※ウィンドラス現象」を用いた成形により、足本来の機能を促すと共に、正しい身体のバランスへ導きます。



シューズと足の一体感を高めます。

どんなに優れた機能、性能を備えたシューズでも、自分の足に合っていないければその能力を活かすことはできません。フットバランス インソールは、一人ひとりの足に合った形状でシューズにフィットし、パフォーマンスを高めます。



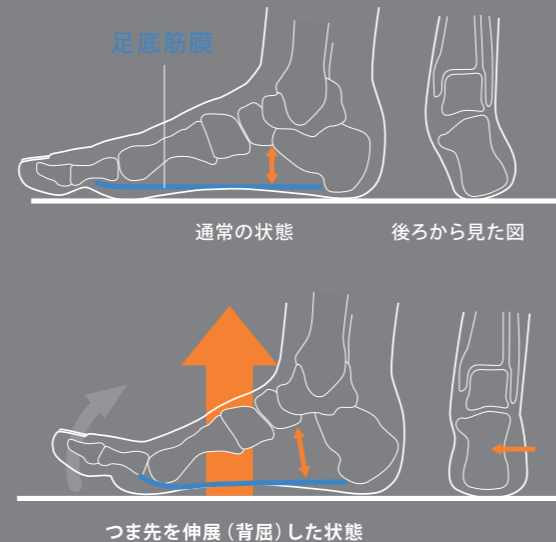
快適な歩みをサポートします。

フットバランス インソールは、一般的な中敷きとは異なる高機能のインソール。適度な反発性に加え、高いクッション性を備えており足にかかる衝撃をしっかりと吸収します。さらに、通気性、速乾性も高く、快適な履き心地を提供します。

※ウィンドラス現象とは？

ウィンドラス現象とは、つま先が上がることによって足底筋膜が巻き上げられ、足のアーチが高くなる現象です。歩行の蹴り出し時に推進力として発揮され、歩きやすさをサポートします。

フットバランス インソールは、足の自然な動きであるウィンドラス現象の仕組みを用いて成形します。



効果

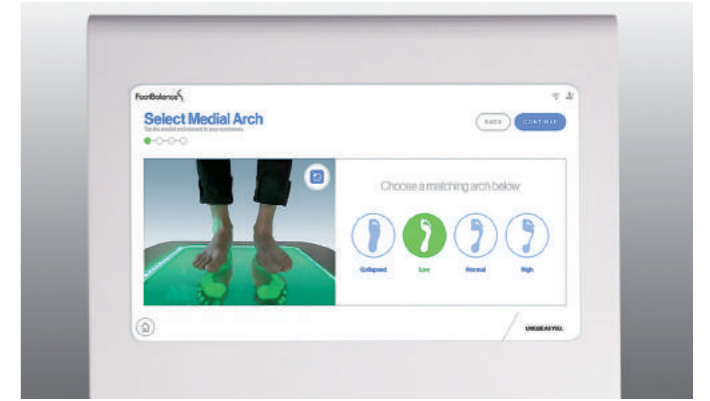
- 足部全体の剛性が高まり、しっかりとした足になる。
- 効率の良い蹴り出しができる。
- アーチを強固にする。
- 着地時の踵のブレが少なくなる。

成形・分析の手順

<足の分析> ※デラックスキオスケットのみ



1. ポドスコープで、光を足裏に当て、足裏にかかる体重や部位の変化を調べ、どれくらいのサポートが必要かを測定します。



2. 備え付けのカメラで足と足首の写真を撮影し、足の状態をお伝えします。

<インソールの成形>



ポドスコープの上にインソール成形用の専用ピローをおき、加熱したインソールをのせます。その上に足をのせて、ウィンドラスポジションで成形します。



フットバランス インソールができるまで



約10分

フットバランス インソールラインナップ

デラックスキオスクセット

足の分析からインソールの成形まで全てをこなすキオスクの最上級モデルです。分析・成形するためのポドスコープ、ヒーター、専用ピローのセットです。



コンパクトキオスクセット

インソール成形のためのスタンドとヒーター、専用ピローのセットです。スペースの限られた場所でも、すぐに組立、成形ができます。イベントに持ち出したい、医院間移動したい時など、持ち運びにも便利です。



フットバランス インソールシルバー スタンダードタイプ

さまざまな靴にフィットするスタンダードタイプのインソールです。さりげない色とレザーライクなトップコートで、カジュアルシューズやスポーツシューズのどちらにもフィットします。銀イオンコーティングによる抗菌・防臭加工です。

- かたさ : ソフト **ミドル** ハイ
- クッション性 : 低い **スタンダード** 高い
- サイズ : 23 - 28cm



フットバランス インソールゴールド スリムタイプ

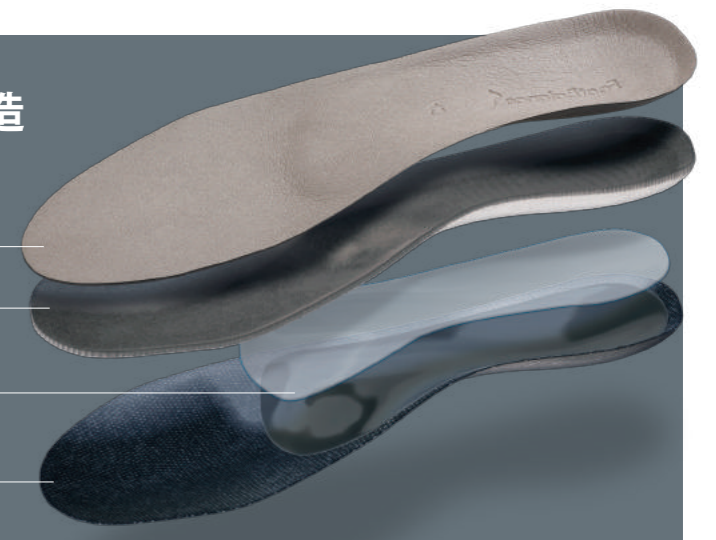
足幅の狭い方、細身でタイトな靴向けに設計されているスリムタイプのインソールです。フォーマルシューズやサッカーなどのスパイクシューズにも適しています。銀イオンコーティングによる抗菌・防臭加工です。

- かたさ : ソフト **ミドル** ハイ
- クッション性 : 低い **スタンダード** 高い
- サイズ : 22 - 27cm



フットバランス インソールの構造

1. トップコート — 高耐久性、抗菌加工
2. クッション層 — 高い弾力性と衝撃吸収性を備えた高密度EVAライナー
3. バランスプレート — アーチをサポートする適度な柔軟性のあるプレート
4. ベースコート — 全体の基盤となり、インソールの形状を保つ薄いTPU層

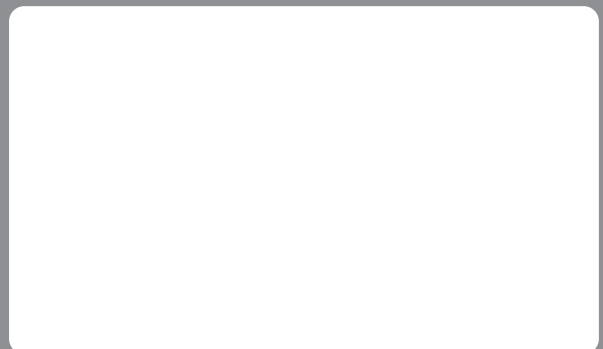


FootBalance



MEDICAL

輸入販売業者 :  **SGT** 株式会社 エスジーティー
本社 : 東京都新宿区西新宿6-8-1
お客様窓口 : TEL.03-5326-3290
受付時間 : 9時~17時(平日) ※土日、祝日、年末年始を除く
ウェブサイト : <https://www.sgt-japan.com/>



●予告なく製品の仕様が変更になることがあります。
●カタログの写真と実際の製品とでは、色などに違いがある場合があります。その点をご了承ください。